



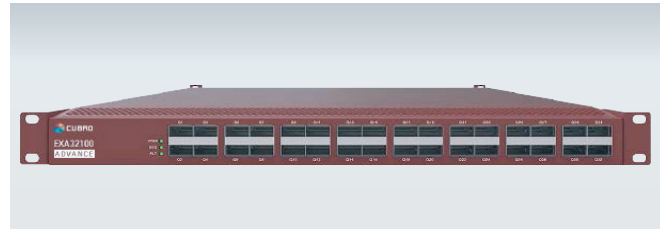
Sessionmaster EXA32100

ハイレイヤー ネットワーク・パケットブロッカー

概要

近年、データセンターに置かれる企業・組織の情報通信インフラでは、監視装置・セキュリティ装置など受動的な機器の運用効率を高めるため、ネットワーク・パケットブロッカーの利用が増えています。

ネットワーク・パケットブロッカーとは、収容するライン上のトラフィックからユーザが所望するパケットを抽出し、任意のポートに転送する事が可能なレイヤ1レベルのスイッチです。



Sessionmaster EXA32100 は、最新のスイッチ・ファブリックをベースにデザインされた ハイレイヤー対応のネットワーク・パケットブロッカーです。ハイレイヤーのフィルタ定義時の高いスループットと、アプリケーションレベルのセッションを対象としたパケットの転送に関して、極めて高いパフォーマンスを誇ります。特に、GTPヘッダ内のインナーIPアドレスでのフィルタリング、ならびにロードバランシング機能を用いることで、モバイルアプリケーションのセッションフロー毎のデータ取得が極めて容易になります。

物理的には1Uサイズの筐体に 32個の QSFP28ポート を装備しており、それら全てが入力または出力に関する任意の設定ができるアグリゲーションスイッチとして機能します。100Gbps QSFP28 のポートは、ブレイクアウトケーブルにより25G 4chに分割可能です。さらにこのポートは40Gbps QSFP+をサポートしますので、ブレイクアウトケーブルにより10G x 4chにも分割することも可能です。これにより最大128ポートの25Gbps /10Gbpsインタフェースを有するモニタリングSW基盤を1Uサイズで実現します。また、100Gポートを用いて他のEXA32100とクロスコネクトすることにより、更にポート数の多いシステムを構成することが可能です。

特徴

多ポートのモニタリング用SW基盤構築に好適

ビルダ	タイプナンバー	ポート数				パケット フィルタ	ロード バランサ	GRE トンネル	パケット 編集	パケット スライス	○ ヘッダー・ターミネーション ● ヘッダー・リムーバル						sFlow	DPI	備考
		1G-T RJ-45	1/10G SFP	40G QSFP	100G QSFP						VLAN	GRE	MPLS	VXLAN	GTP	ERSPAN			
CU.	EXA32100	—	—	—	32	L5 *	○ **	○	—	○	●	●	●	●	●	●	○	—	—

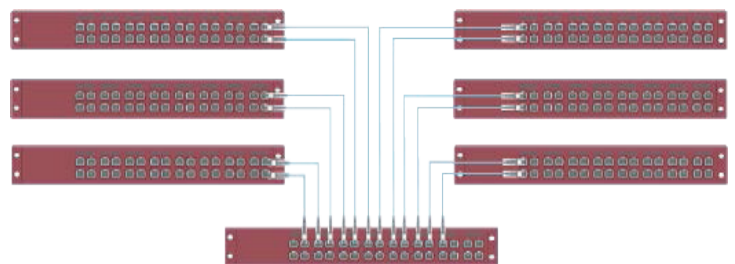
* GTP ヘッダ内のインナー IP フィルタ対応

** L3-L5(GTP in IP) ロードバランサ対応

以下の表は、スター型に EXA32100 を接続した場合のインターコネクトの通信帯域と有効な機能ポート (100Gbps QSFP28) の数のマトリクスです。

使用ユニット数	インターコネクト 100 Gbps	インターコネクト 200 Gbps	インターコネクト 300 Gbps	インターコネクト 400 Gbps
7	212 ports	200 ports	188 ports	176 ports
8	242 ports	228 ports	214 ports	200 ports
9	272 ports	256 ports	240 ports	224 ports
10	302 ports	284 ports	265 ports	XXX
11	332 ports	312 ports	292 ports	XXX

以下の接続例では、1台の EXA32100 をセンター HUB として配置し、そこから6台の EXA32100 に対して各 200Gbps で接続しています。利用可能となる 100Gbps の機能ポート数は 200 となります。また、各機能ポートは、ブレイクアウトケーブルにより 25Gbps x 4 (10Gbps x 4) に分割できるので、最大 800 ポートの 25Gbps (10Gbps) インタフェースを有する SW 基盤としても利用可能です。





Sessionmaster EXA32100

製品性能/仕様

機能ポート	32ポート QSFP+/QSFP28 40/100Gbps
ポートリンク	機能ポートは全て <u>多ポート 対 多ポート</u> のアグリゲーション接続が可能
フィルタ機能	ルール数：最大4000ルール（IPv6は最大250ルール） フィルタ：L2-L5フィールド
ロードバランス機能	ロードバランスグループ数：最大15種類 ハッシュ値：S/D MACアドレス・S/D IPアドレス・S/D ポート番号 Ether Type・Protocol Typeから選択（全選択可能） GTP in IP によるロードバランス可能
パケットバッファ	24 MB
アグリゲーションディレイ	平均値 700ns（64byte フレーム）
SW帯域	6.4Tbps Backplane
ジャンボフレームサポート	最大16000バイト長のジャンボフレームに対応
管理ポート	1 x 10/100/1000 Base-T, 1 x RS232 コンソール
管理インターフェイス	WEB GUI, Telnet/SSH (OpenFlowベース CLI)
管理機能	SNMPv2(標準MIB/CubroMIB/Trap)、RADIUS、REST API、sFlow
環境性能	動作温度：0~40℃ (保管温度：-10~70℃)、湿度：10~95%(無結露) 環境基準：RoHS/ CE、安全基準：UL60950-1/CSAC22.2 60950-1-07/ IEC60950-1(2005)EN 60950-1 (2006) MTBF：201,743時間
ベンチレーション	後方排気
寸法、重量	WxHxD: 490 x 43 x 593 mm、10 kg
電源、消費電力	2 x 100-240VAC 電源、2 x 220W以下
型式	
CUB.SM-EXA32100	Sessionmaster EXA32100 ・ 32 x 40/100 Gbps

お問い合わせ