



Packetmaster AGG32100

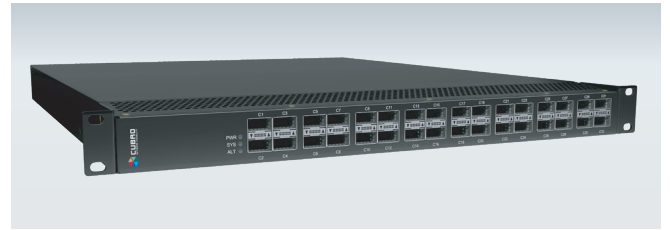
ネットワーク・パケットブロッカー

概要

近年、各種監視装置・セキュリティ装置などを補完する“モニタラフィック用のスイッチ基盤”を構築するためにネットワークパケットブロッカーの利用が増えています。しかし、既存のネットワークパケットブロッカーを用いた多ポートの基盤構成は、極めて高コストとなるため、その利用は範囲が限られてしまうという問題がありました。

そこでPacketmaster AGG32100の登場です。

最新のスイッチ・ファブリックをベースにデザインされたPacketmaster AGG32100は、ハイパフォーマンスながらもリーズナブルなコストを実現した製品です。1Uサイズの筐体に32ポートのQSFP28を装備しており、それら全てが入力または出力に関する任意の設定ができるアグリゲーションスイッチとして機能します。100Gbps QSFP28 のポートは、ブレイクアウトケーブルにより25G 4chに分割可能です。さらにこのポートは100Gだけでなく40Gbps QSFP+をサポートしますので、ブレイクアウトケーブルにより10G x 4chにも分割が可能です。これにより最大128ポートの25Gbps/10Gbpsインタフェースを有するSW基盤を1Uサイズ1台で実現します。また、100Gポートを他のAGG32100とクロスコネクすることで、更に大きなシステムをリーズナブルに構成することが可能です。AGG32100は、他のCUBRO製品同様にロードバランス、VLANフィルタなど要求頻度の高い機能を標準で搭載していますので、セキュリティ装置との高い親和性からモニタインフラの運用費削減に大きく寄与します。



特徴

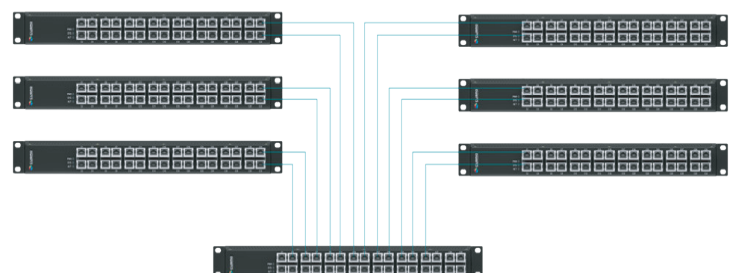
多ポートのモニタリング用SW基盤を構築可能

タイプナンバー	ポート数				パケット フィルタ	ロード バランス	GRE トンネル	パケット 編集	パケット スライス	<input type="radio"/> ヘッダー・ターミネーション <input checked="" type="radio"/> ヘッダー・リムーバル							sFlow
	1G-T RJ-45	1/10G SFP	40G QSFP	100G QSFP						VLAN	GRE	MPLS	VXLAN	GTP	ERSPAN	VNTAG	
AGG32100	—	—	—	32	L4	<input type="radio"/>	<input type="radio"/>	—	<input type="radio"/>	<input checked="" type="radio"/>	—	—	—	—	—	—	<input type="radio"/>

以下の表は、スター型に AGG32100 を接続した場合のインターコネクトの通信帯域と有効な機能ポート（100Gbps QSFP28）の数のマトリクスです。

使用ユニット数	インターコネクト 100 Gbps	インターコネクト 200 Gbps	インターコネクト 300 Gbps	インターコネクト 400 Gbps
7	212 ports	200 ports	188 ports	176 ports
8	242 ports	228 ports	214 ports	200 ports
9	272 ports	256 ports	240 ports	224 ports
10	302 ports	284 ports	265 ports	XXX
11	332 ports	312 ports	292 ports	XXX

以下の接続例では、1 台の AGG32100 をセンター HUB として配置し、そこから 6 台の AGG32100 に対して各 200Gbps で接続しています。利用可能となる 100Gbps の機能ポート数は 200 となります。また、各機能ポートは、ブレイクアウトケーブルにより 25Gbps x 4 (10Gbps x 4) に分割できるので、最大 800 ポート (25Gbps (10Gbps) インタフェースを有する SW 基盤としても利用可能です。





Packetmaster AGG32100

製品性能 / 仕様

機能ポート	32ポート QSFP+/QSFP28 40/100Gbps
ポートリンク	機能ポートは全て 多ポート 対 多ポート のアグリゲーション接続が可能
フィルタ機能	ルール数 : 最大4500ルール (IPv6は最大250ルール) フィルタ : L2-L4フィールドおよび4バイトのペイロード部 (L3/L4フィールドから最大オフセット64バイト)
ロードバランス機能	ロードバランスグループ数 : 最大15種類 ハッシュ値 : S/D MACアドレス・S/D IPアドレス・S/D ポート番号 Ether Type・Protocol Typeから選択 (全選択可能)
タギング	VLANタグ付加、除去
PB SW性能	6400Gbps
ジャンボフレームサポート	最大16000バイト長のジャンボフレームに対応
管理ポート	1 x 10/100/1000 Base-T, 1 x RS232 コンソール
管理インターフェイス	WEB GUI, Telnet/SSH (OpenFlowベース CLI)
管理機能	SNMPv2(標準MIB/CubroMIB/Trap)、RADIUS、REST API、sFlow
環境性能	動作温度 : 0~40℃ (保管温度 : -10~70℃)、湿度 : 10~95%(無結露) 環境基準 : RoHS/ CE 、安全基準 : UL60950-1/CSAC22.2 60950-1-07/ IEC60950-1(2005)EN 60950-1 (2006) MTBF : 201,743時間
寸法、重量、エアフロー	WxHxD: 490 x 43 x 593 mm、10 kg、後方排気
電源、消費電力	2 x 100-240VAC 電源、2 x 220W以下
型 式	
CUB.AGG-32100	Packetmaster AGG-32100 ・ 32 x 40/100 Gbps

お問い合わせ