



CUBRO Omnia 10

ネットワーク・フォレンジック・アプライアンス

概要

CUBRO Omnia10は中小規模ネットワークへの配備に適した多機能なネットワークアプライアンスです。パッシブタップ機能、10Gインターフェース、オンボードストレージを有し、また様々なソフトウェアオプションを選択可能です。オプションのPacketmaster、Sessionmaster、Appmaster、ソフトウェアライセンスを適用する事で、Omnia10はアグリゲーションTAP、ネットワークパケットブロッカー、DPIプローブとして使用する事が可能です。



Omnia10はバイパス機能を持つ1GbE Copper I/Fを8ポート備えており、各ポートは双方向のタッピング機能に対応しています。

筐体はクアッドコア ARMv8 CPU、16GBメモリを実装し、また1TB M.2 SSD、ミニPCIスロット、2つのUSB 3.0タイプAコネクタ、およびMicroSDカードスロットを有し、高速処理と拡張性を提供します。

Omnia10の各1Gポートは接続されたトラフィックをアグリゲーションし、オンボードストレージに転送する事でパケット解析を行うことが可能です。内蔵のアプリケーションはローリングキャプチャ、WEBSHARK、nTop、DPI検知、Custosなどの様々な機能を提供します。

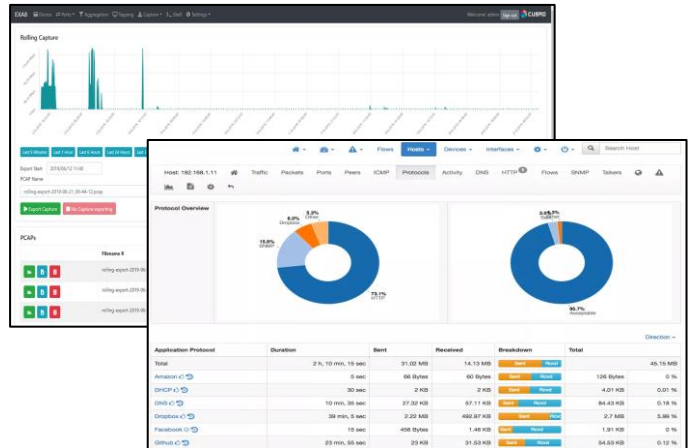
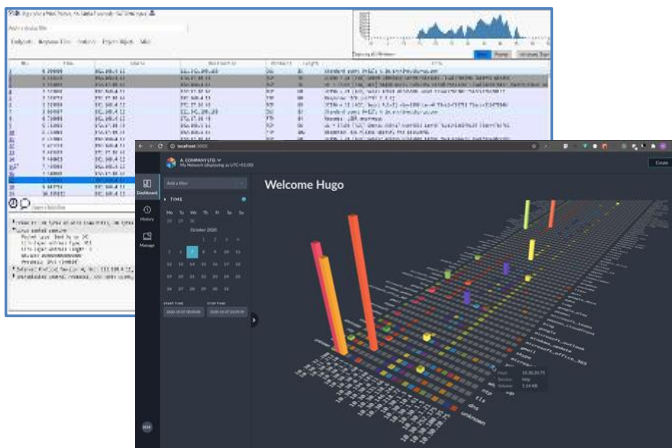
特徴

Omnia ハードウェアの特徴

- 耐久性が高い組込LINUXベースの筐体
- 10/100/1000 Base-T x8 ポート
- 電源喪失時にネットワーク断にならないTAP機能搭載
- 最大32 GB RAM バーストプロテクション
- 1TB-SSD 内蔵
- USB 3.0/ SDカードスロット
- 外付USB-HDDの容量増設が容易
- 幅1/2Uのスモールファクタ筐体 (220W x 33.5H x 444D)
- 低消費電力 (30W)

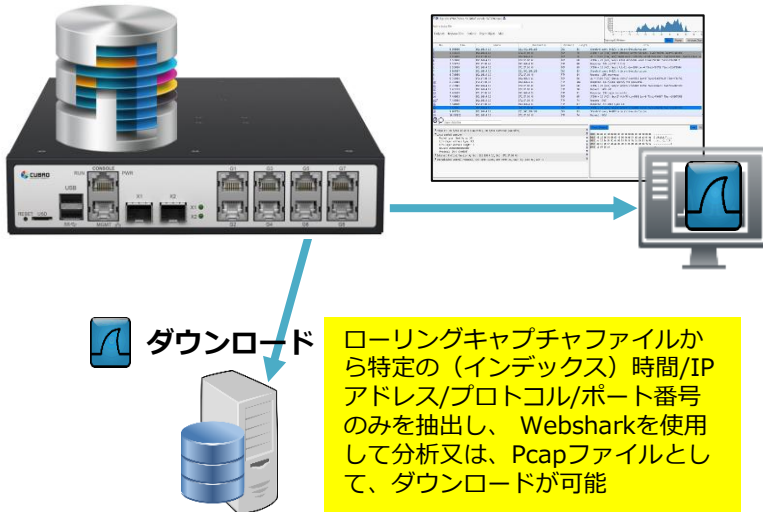
Omnia ソフトウェアの特徴

- 全ポートのアグリゲーション (集約)
- ワンショットのリアルタイムキャプチャ
- 連続データ保存のローリングキャプチャ機能
- キャプチャ時インデックス (時間/IP/port/プロトコル)
- Custosによるネットワーク挙動監視・脅威検知
- WEB解析が可能なWebshark内蔵 (Web版Wireshark)
- 指定した範囲のPCAPファイル出力
- フロー解析と監視が可能なnTop内蔵
- 4000以上のアプリケーション識別DPIオプション



CUBRO Omnia 10

ローリングキャプチャ



ネットワークフォレンジック用途に有効なローリングキャプチャ機能は、ストレージの容量の上限に達した際、古いデータを自動的に最新のデータに上書きします。同時に、キャプチャされたトラフィックのインデックス（時間、IPアドレス、ポート番号、プロトコル番号）を生成します。このインデックスの機能により、解析に必要となるトラフィックを素早く抽出し、PCAPファイルにエクスポート可能です。本機能は、過去にさかのぼって所望のイベントを特定するのに有効な機能となります。

ネットワークフォレンジックを実施する上で問題になるのが、作成されるキャプチャファイル容量です。100Mbpsのトラフィックを1日キャプチャする場合は、1TBのファイル容量となりますが、ローリングキャプチャ機能と自動PCAPエクスポート機能を実行することで、継続的なキャプチャを実現する事が出来ます。

ローリングキャプチャファイルから特定の（インデックス）時間/IPアドレス/プロトコル/ポート番号のみを抽出し、Websharkを使用して分析又は、Pcapファイルとして、ダウンロードが可能

製品性能/仕様

機能ポート	8ポート 10/100/1000 Base-T、2ポート SFP/SFP+ 1G/10G
ポートリンク	最大8ポートもしくは4リンク10/100/1000 Mbitを2ポート1G/10Gへ集約
ジャンボフレームサポート	最大9000 byte長のジャンボフレームに対応
キャプチャパフォーマンス	1518 byteフレームで最大2.5 Gbit/s
アグリゲーションレイテンシ	64 byteフレームで平均700 ns
管理ポート	1 x 10/100/1000 Base-T, 1 x RS232 コンソール
管理インターフェイス	WEB GUI
環境性能	動作温度：0~40℃（保管温度：-10~70℃）、湿度：10~95%（無結露） 環境基準：RoHS/ CE、安全基準：UL60950-1/CSAC22.2 60950-1-07/ IEC60950-1(2005)EN 60950-1 (2006) MTBF：198,185時間
寸法、重量	WxDxH: 220 x 330 x 44 mm、2,95kg
電源、消費電力	1 x AC100-264V 又は、DC 48V、最大消費電力:25W

お問い合わせ