



Sessionmaster EXA24160

ネットワーク・パケットブローカ

概要

EXA24160は、OSIレイヤ7までフィルタリングできる次世代ネットワークパケットブローカです。EXA24160は、重複排除、タイムスタンプ、セッションベースのキーワードフィルタリング（特定のキーワードの一致についてパケットのペイロードを検索）または正規表現の一致（パターン的一致についてペイロードを検索）などの高度な機能が可能です。



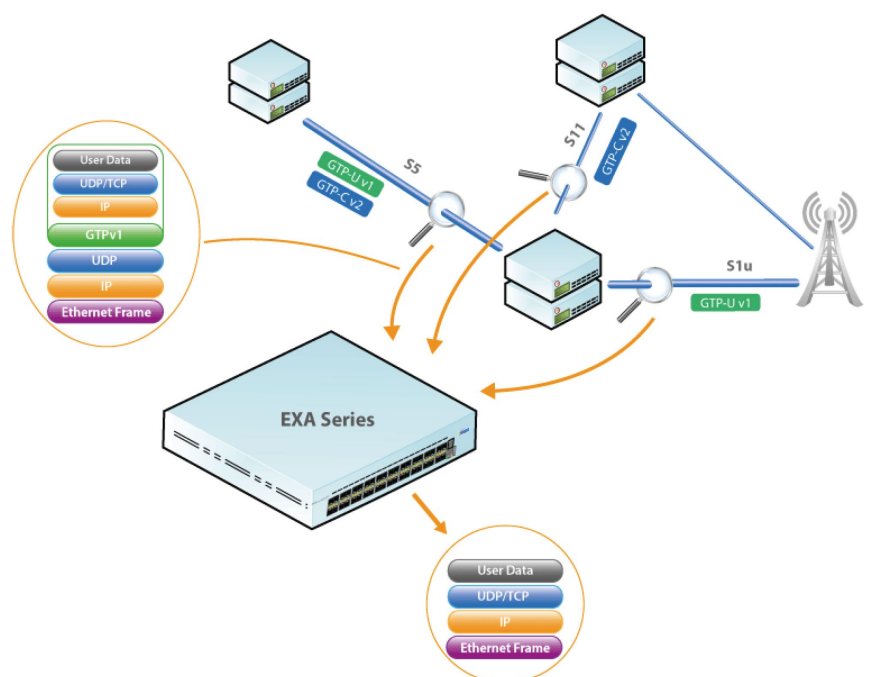
これは、L5-7フィルタリングを処理する強力な2つのx86プロセッサによって実現されます。

EXA24160は、プロトコルのデコードとプロトコルの相関（たとえば、SIPとRTPの相関、モバイルネットワークのユーザープレーンとシグナリングプレーン相関）を必要とするアプリケーションに最適なデバイスです。EXA24160はCubroの高度なG5パケットブローカと組み合わせて、1秒あたり数テラビットのトラフィック負荷を効果的に拡張できる高帯域幅の環境に特に適しています。さらに、EXA24160は、GTPトンネルストリッピング、GTPカプセル化、GTPロードバランシング、IMSIフィルタリングなど、モバイルネットワークオペレーターに重要な機能を提供します。

特徴

インラインGTPトンネル非カプセル化・カプセル化

1. 右図では障害が発生した場合、ライブリンクを保護するためにトラフィックはCubroの光バイパススイッチを介してEXA24160に送信されます。
2. バイパススイッチからトラフィックはEXA24160へ送信され、EXA24160はトラフィックからGTPトンネルを取り除きますがトンネルの情報を保持します。
3. EXA24160はGTPヘッダーのないIPトラフィックをファイアウォール、IDS、プロキシなどのアプリケーションサーバへ送信します。
4. トラフィックは処理後、EXA24160に送り返されます。
5. EXA24160は再びカプセル化された元のGTPヘッダを付与したパケットを光バイパススイッチを介してライブリンクに送り返します。





Sessionmaster EXA24160

製品性能/仕様

機能ポート	2 x 12ポート SFP+ 10G/1G、2 x 2ポート QSFP+ 40G
ポートリンク	機能ポートは全て <u>多ポート 対 多ポート</u> のアグリゲーション接続が可能
フィルタ機能	フィルタ：L5-L7フィールド IMSIフィルタ、キーワードフィルタ、Regex(正規表現)フィルタ
ロードバランス機能	セッション対応ロードバランシング、GTPv1、GTPv2ロードバランシング、
L7 フィルタリング性能	最大160Gbps
管理ポート	2 x 10/100/1000 Base-T, 2 x RS232 コンソール
管理インターフェイス	CLI
環境性能	動作温度：0~40℃ (保管温度：-10~70℃)、湿度：10~95%(無結露) 環境基準：RoHS/ CE、安全基準：UL60950-1/CSAC22.2 60950-1-07/ IEC60950-1(2005)EN 60950-1 (2006)
寸法、重量、エアフロー	WxHxD: 440 x 44.4 x 620 mm、12kg、後方排気
電源、消費電力	2 x 100-240V AC 電源、最大消費電力:155W
型式	
CUB.SM-EXA24160	Sessionmaster EXA24160, AC power
CUB.PS-EXA24160-DC	DC Power supply module for Sessionmaster EXA24160 series

お問い合わせ