



完全な信号キャプチャと解析を提供

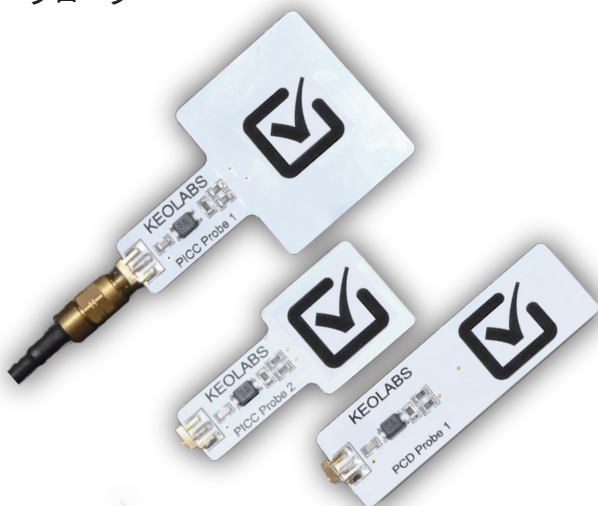
ProxiSPYは、非接触通信のICカード、リーダー、NFC機能付き携帯電話端末等の機器間で発生する互換性の問題をアナログおよびプロトコルレベルで診断できます。本製品は、ラボにおいて最も先進的なソリューションを提供します。ProxiSPYは、13.56MHzで通信される非接触通信プロトコルを完全にサポートします。また、本来の通信への影響を最小限にとどめながら、最大の信頼性を得ることができる最先端のプロブ技術を有します。

包括的なソリューションを提供

- ISO 14443 (Type A & Type B)
- NFC (IP-1, IP-2)
- FeliCa
- ISO 15693
- アナログとデジタルプロトコルレベル

確実な通信解析をサポート

- プロトコル解析に特化したプラットフォーム
- 簡単操作で確かなキャプチャと結果解析を提供
- 本来の通信に影響を与えないよう最適化されたプロブ



Probe technology

KEOLABSのプロブ技術は、本来の通信への影響を最小限にとどめながら容易に信号をキャプチャできることを目指し開発を行った成果です。

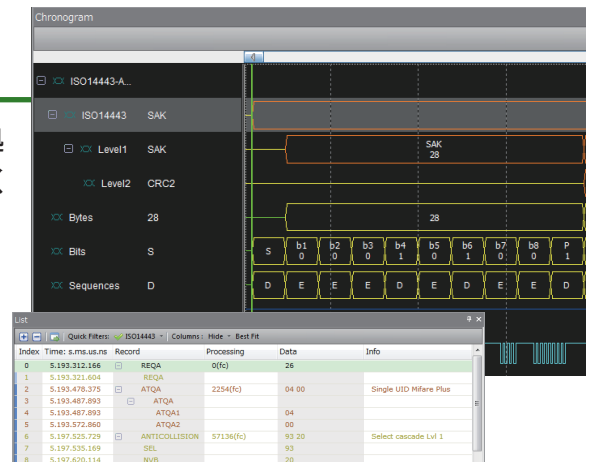
KEOLABSでは標準カードサイズのプロブだけでなく、小さなアンテナを使用している機器（携帯電話端末、キーホルダー、USBキーやタグなど）にも適したプロブを提供しています。

優れた操作性を維持しながら洗練された 正確なコントロールを実現

包括的なプロトコル解析

ProxiSPY は、ISO14443、NFC、FeliCa および ISO15693 に準拠して通信されるカード / リーダー間のプロトコルをわかりやすく翻訳し、正確かつ詳細な解析を提供します。

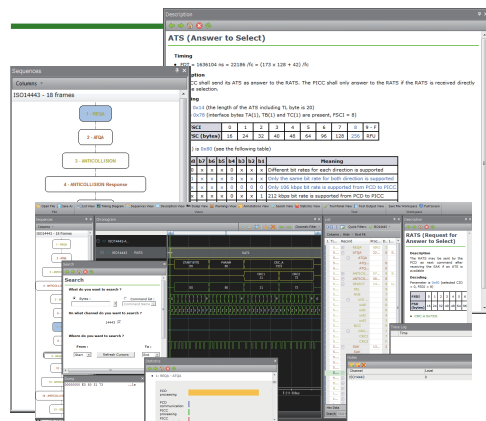
- ・プロトコルレベルからビットレベルまで、通信を完全にトレース
- ・すべてのトランザクションにおいてプロトコルレベルの詳細な解説を表示します。
- ・検索機能と統計情報が解析を容易にします。



完全な制御を可能とするソフトウェア環境

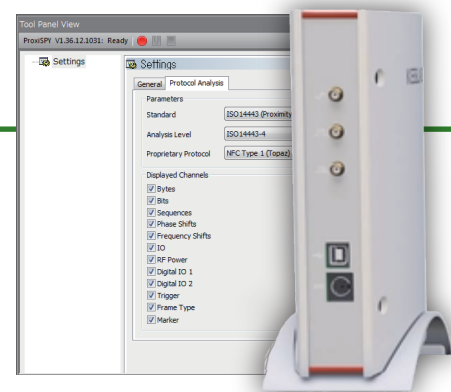
ProxiSPY のデータロガーは最大 848Kb/s で双方向の通信を完全にキャプチャします。ハードウェアはスクリプトコントロールもしくは全ての KEOLABS ツールで共通して使用するフリーソフトウェアで行います。また、他社製の機器とも容易に結合でき、プロトコルやアプリケーションレベルのテストが行えます。

- ・制御性を失うことなく、GUI を使用して容易に操作ができます。
- ・C、Jscript、VBasic でのスクリプト制御が可能。製品にサンプルスクリプト添付。



高度な制御とトリガ

ProxiSPY はラボにおける開発補助ツールとして最適です。本製品は信号測定とシンクロの為に1つのアナログ出力と2つのデジタル出力端子を有します。また、ProxiSPY はリアルタイム通信のストリームを解析するために正確なトリガリングを提供します。



Ordering Information

- **SC-ProxiSPY** - ISO 14443 ベースのプロトコルキャプチャと解析が可能なハードウェアプラットフォーム
- **SC-ProxiSPY-ANA** - キャプチャしたアナログ信号を外部機器やツールに出力するためのファームウェアオプション
- **SC-ProxiSPY-NFC** - NFC (IP-1, IP-2)、FeliCa、ISO 15693 をキャプチャし解析するためのファームウェアとソフトウェアオプション。

お問い合わせ



正規代理店 株式会社コムワース 通信機器営業部 第2営業部
 info2@comworth.co.jp
 http://www.comworth.co.jp
 TEL:(03)3777-0888 FAX:(03)3772-8497